

Eiskalt entdeckt



Eis am Stiel

Knapp eine Milliarde Stück Eis am Stiel schlecken allein deutsche Leckermäuler jedes Jahr. Was würden die wohl tun, wenn Frank Epperson besser Acht gegeben hätte?

- 5 Der Junge aus Kalifornien war elf Jahre alt, als er eines Tages im Jahre 1905 auf der Veranda seines Hauses saß, in der Hand ein Glas Limonade. Die gab es damals weder in Dosen noch in Flaschen. Wer Lust auf dieses Getränk
- 10 hatte, musste sie selbst anrühren. Mit Wasser, Brausezusatz und Fruchtgeschmack. So eine Mixtur hatte auch Frank in seinem Glas. Was als Nächstes geschah, ist nicht überliefert.

Vielleicht ging er mit einem Kumpel Fußball 15 spielen. Fest steht: Frank ließ das Glas samt Rührlöffel stehen. Eine lange, kalte Nacht lang. Als er es am nächsten Morgen wieder- 20 fand, war das Gemisch gefroren. Und trotzdem sehr lecker und erfrischend, wie der Junge erstaunt feststellte, als er den kühlen Block am Löffel aus dem Glas zog und daran zu lecken begann – am ersten Eis am Stiel der Welt.

18 Jahre später gründete Frank Epperson eine 25 Eis-Firma, die den vergesslichen Jungen wohl zum Multimillionär machte.

- 1 a) Erkläre die folgenden Begriffe aus dem Textzusammenhang. Lies zunächst den Tipp.
– Limonade – Multi(millionär)
- b) Gibt es andere Begriffe, die du nicht verstehst? Klärt sie gemeinsam in der Klasse oder schlagt sie in einem Lexikon nach.

- 2 Welche Aussagen sind richtig?

Pia: „Frank hat mit 18 Jahren eine Firma gegründet, die Eis herstellte.“

Anatol: „Frank hat die Erfindung des Stieleises seiner Vergesslichkeit zu verdanken.“

Simon: „Frank hat das Stieleis beim Fußballspielen gefunden!“

Miriam: „Dass Frank 1909 das Eis am Stiel entdeckt hat, war ein glücklicher Zufall.“

- 3 Die Formulierung „es ist nicht überliefert“ (Zeile 13) heißt:
1. etwas wurde nicht geliefert,
 2. etwas ist nicht bekannt,
 3. etwas ist übergelaufen.

TIPP

Begriffe aus dem Zusammenhang erklären

Viele Wörter kannst du aus dem Text heraus klären. Beispiel: **Mixtur**

1. Versuche, Teile des Wortes zu erklären:

- In dem Wort **Mixtur** steckt das Wort **mixen**. Wenn du weißt, was ein Mixer ist, kannst du die Bedeutung des Wortes **Mixtur** herleiten.

2. Suche nach Bezeichnungen im Text, die das Wort erklären helfen:

- Im Text steht, dass die Flüssigkeit in Franks Glas „Wasser, Brausezusatz und Fruchtgeschmack“ enthielt, es ist also eine **Mischung**.
- Weiter unten im Text steht: „... am nächsten Morgen ... war das **Gemisch** gefroren.“

Vernetzt und eingesponnen

Pfui Spinne?

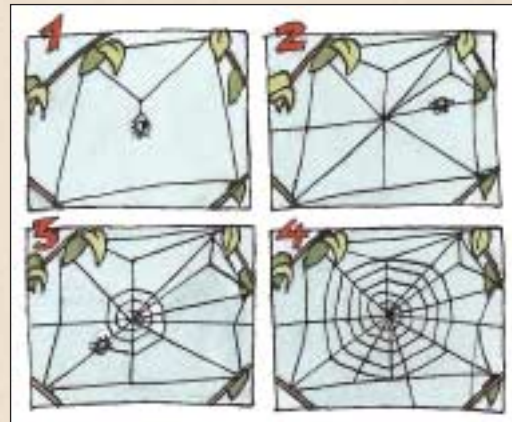
Der Faden, aus dem ein Spinnennetz gebaut ist, ist fester als Stahl in der gleichen Dicke.



- 5 Die Spinne produziert den Seidenfaden in Spinnrüsen, die an ihrem Hinterleib sitzen. Die Seide ist in ihrem Körper noch flüssig, beim Auseinanderziehen erstarrt sie zu einem feinen, sehr haltbaren Faden.
- 10 Eine Spinne, die bei uns häufig vorkommt und ein Radnetz baut, ist die Kreuzspinne. Wie sie ihr kompliziertes Fangnetz baut, kannst du in den Abbildungen erkennen: Die Spinne befestigt zuerst an Zweigen einen
- 15 Rahmen, in den sie anschließend Speichen und danach von der Mitte aus eine kleine Spirale mit trockenen Fäden einwebt. In den klebrigen Fäden der äußeren Spirale bleibt die Beute hängen. Die Spinne selbst betritt diese
- 20 Fäden nicht.

Durch einen Signalfaden weiß die Spinne, dass eine Beute ins Netz gegangen ist. Sie lähmt die Beute durch einen Biss, wickelt sie in viele Spinnfäden ein und saugt sie aus.

Die Kreuzspinne baut Fangnetze mit einem Durchmesser von ungefähr 30 Zentimetern. Sie benötigt dafür etwa 18 Meter Faden und 40 Minuten Zeit.



- 1** Habt ihr schon Spinnennetze gesehen? Wo war das? Wie sehen sie aus? Wie fühlen sie sich an? Sprecht darüber.

- 2** a) Lies den Text still für dich durch.
 b) Nimm eine Folie oder Copy 11 und unterstreiche alle unbekanntnen Wörter.
 c) Kläre die unbekanntnen Wörter aus dem Zusammenhang oder mithilfe eines Wörterbuches.
- ↳ Lies dazu auch die Tipps auf der Seite 30.

- 3** Erkläre den Namen der Kreuzspinne. Das Foto oben hilft dir.

- 4** a) Wie lange und wie viele Meter Faden benötigt die Kreuzspinne für ein Fangnetz?
 b) Suche Bildunterschriften zu den einzelnen Schritten des Netzbaus.
 c) Die Begriffe *Rahmen* und *Speichen* kennst du aus anderen Zusammenhängen. Was bedeuten sie?

- 5** Man sagt: „Der Dieb ist der Polizei ins Netz gegangen.“ oder „Er hat sich in seinem Lügennetz verfangen.“ Was ist damit gemeint?

- 6** Beurteile die Überschrift. Warum endet sie mit einem Fragezeichen?